



**Questions à...**  
**Fête de la science :**  
**laissez-vous surprendre** Page 2



**Lalouvesc**  
**Samov :**  
**usine à vendre** Page 7

Toutes les sorties  
 du week-end  
 en Drôme-Ardèche  
 L'agenda  
 en dernières pages  
 et sur Internet  
 www.hebdo-ardeche.fr

# L'Hebdo de l'Ardèche

TERRE VIVAROISE 14 octobre 2010

BP 132 - 07104 Annonay cedex - 04 75 32 41 10 - ISSN : 0755-7035 - N° 3313 - 1,45 € info@hebdo-ardeche.com

15-24 octobre 2010  
 Saint-Agrève - Ardèche

**des Robots & des Hommes**  
 Les enjeux de l'intelligence

Expositions  
 Conférences  
 Bar des sciences  
 Robots à tester ou observer

Contact : 04 75 30 15 06 - www.pays-saintagreve.fr

## Guilherand-Granges

# Le don de sang de cordon autorisé

Avez-vous pensé au don de sang de cordon ?

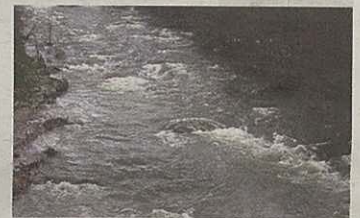
Parlez-en à votre obstétricien.

L'hôpital privé Drôme Ardèche basé à Guilherand-Granges en partenariat avec l'Etablissement de sang français de Valence et Grenoble est autorisé à prélever le don de sang de cordon dans sa maternité. Il est le seul à pouvoir le faire aujourd'hui en Ardèche et parmi 20 autres seulement en France. Cette collecte permet de sauver des personnes atteintes de maladie du sang comme la leucémie.

Page 30

Votre annonce légale dans L'Hebdo de l'Ardèche Page 45

## Contrat de rivière : peut mieux faire



Une étude sur la qualité des eaux de l'Eyrieux, de l'Embroye et du Turzon montre que des améliorations peuvent être apportées dans le cadre du second contrat de rivière.

Page 14

## « Le taux de chômage baisse en 2011 »

Page 4

## Labastide-de-Virac : retour sur un espoir déçu

Page 39

## Saint-Agrève : les salariés de l'hôpital en colère

Page 20

R 28194 - 3313 - F : 1,45€



21<sup>e</sup> **FOIRE à la CHÂTAIGNE**  
**DÉSAIGNES**

Un événement qui ne manque pas de piquants!

Dimanche **24** OCTOBRE

castagnades D'AUTOMNE 2010

# ARDÈCHE



## GUILHERAND-GRANGES

SANTÉ – L'hôpital privé Drôme Ardèche se lance dans la collecte de don de sang de cordon

# Pouvoir donner et redonner la vie

Avez-vous pensé au don de sang de cordon ?

Naissance d'un enfant / Renaissance d'un patient

LE SANG DE CORDON, UN LIEN POUR LA VIE

Prélevé à la naissance, le sang contenu dans le cordon ombilical peut guérir des patients atteints de leucémies. Le don de sang de cordon est un geste solidaire, simple et gratuit, qui sauve des vies.

FONDATION Générale de santé

www.sangdecordon.org

Parlez-en à votre obstétricien.

On retrouve la campagne d'information dans le hall de l'hôpital.

Depuis quelques semaines, l'hôpital privé Drôme Ardèche de Guilherand-Granges a la possibilité de prélever du sang de cordon sur les femmes parturientes par voie basse. Une démarche voulue par la Générale de Santé, groupe auquel appartient la clinique et ce à travers sa fondation qui a entre autres objectifs de développer des actions ciblées vers l'innovation thérapeutique. Le directeur de l'établissement ardéchois, Thierry Pernet, se réjouit aujourd'hui de voir que son hôpital privé puisse participer à cette collecte de sang de cordon. Il est le seul à le pratiquer à ce jour en Ardèche et fait partie des 20 maternités en France à pouvoir le faire.

### Un don anonyme et gratuit

Ce prélèvement est un don anonyme et gratuit, autorisé par la mère et qui permet à des malades notamment de la leucémie de pouvoir bénéficier de transplantations de sang. Dans le sang de cordon ombilical (ou sang placentaire) se trouvent des cellules souches habituellement localisées dans la moelle osseuse qui produisent tout au long de la vie les cellules sanguines (globules rouges, globules blancs et plaquettes). Prélevées à la naissance, ces cellules souches, dites « hématopoïétiques » peuvent

être administrées par voie intraveineuse à des patients atteints de maladies du sang. Lors de cette transplantation, les cellules souches du sang de cordon vont spontanément se loger dans la moelle osseuse, se multiplier et régénérer les cellules sanguines du malade.

La greffe de sang de cordon fonctionne parce que le donneur et le receveur sont deux personnes distinctes. Les cellules du donneur, en se développant dans l'organisme du receveur, ont la capacité d'éradiquer la maladie maligne du receveur.

À Guilherand-Granges, l'équipe médicale et paramédicale du service maternité a reçu une formation afin de pouvoir dans un premier temps informer les futures mères de cette possibilité et dans un deuxième temps pratiquer l'acte médical lui-même, à savoir le prélèvement. Sous la houlette de deux sages-femmes référents, Chantal Gineste et Mélanie Perrin, les autres membres de l'équipe vont pouvoir se former petit à petit à ce geste qui nécessite de suivre très

méticuleusement une procédure comme pour un don de sang classique. D'ailleurs ce prélèvement ne peut se faire que dans le cadre d'un partenariat avec l'établissement de sang français qui assure la collecte des poches de sang de cordon après prélèvements auprès des établissements. Seuls les établissements proches d'ESF sont à ce jour retenus. Celui de Guilherand-Granges dépend à la fois de celui de Valence et de Grenoble.

À ce jour, cinq prélèvements ont été effectués sur le site ardéchois et deux ont pu être qualifiés (c'est-à-dire retenus pour une éventuelle transfusion). C'est plutôt encourageant.

### Un don ni invasif ni douloureux

Les sages femmes remarquent que les mamans sont assez réceptives à ce don d'organe car il n'est pas invasif ni douloureux. Il ne change en rien au déroulement de l'accouchement, le papa peut couper le cordon, la maman peut prendre son enfant sur le ventre tout de suite. Il n'implique



Thierry Pernet, le directeur de l'établissement, heureux de pouvoir contribuer à cette précieuse collecte.



Mélanie Perrin, sage-femme référent pour le don de sang de cordon.

que très peu de contraintes (un prélèvement de sang le jour de l'accouchement et un deux mois après ainsi qu'une visite médicale pour le bébé au bout de deux mois).

À Guilherand-Granges, l'équipe médicale s'est dite tout de suite très favorable à ce prélèvement « c'est presque une démarche militante, le but en lui ne laisse pas de place à l'hésitation. Vous donnez deux fois la vie de cette manière » soulignent de concert Chantal Gineste et la responsable du service, Chantal Boudet.

À ce jour, plus de 20 000 transplantations de sang de cordon ont été réalisées à travers le

monde ces vingt dernières années. En France le nombre de greffe de sang de cordon a quadruplé entre 2003 et 2008. C'est la raison pour laquelle les banques de sang de cordon se développent rapidement en France et à travers le monde, en complément de registres de donneurs de moelle.

La maternité de l'hôpital privé de Guilherand-Granges, représente chaque année environ 1 400 naissances. De quoi redonner de l'espoir à nombre de malades en attente d'un greffon.

NATHALIE FABRE

Pour en savoir plus : [www.sangdecordon.org](http://www.sangdecordon.org)

## PAROISSE

### SAINT-PIERRE DE CRUSSOL

#### > Messes

Samedi 16 octobre : 18 h 30 à Cornas. Dimanche 17 octobre : 9 h à Sainte-Eulalie, 10 h 30 à Sainte Thérèse à Guilherand-Granges, à Saint-Péray, à Saint-Sylvestre (messe de quarantaine de Madeline Dufour).

## GUILHERAND-GRANGES

#### > Modification sur la ligne 6

Afin d'être parfaitement calés sur les horaires du lycée, le bus n°6 initialement prévu au départ du village à 7 h 36, part désormais à 7 h 31 depuis lundi 11 octobre.

#### > Exposition

Dans le cadre de l'opération nationale Octobre rose, un mois de sensibilisation sur le cancer du sein, l'hôpital privé de Guilherand-Granges, met à disposition du public dans son hall d'entrée, un stand d'information sur lequel les personnes intéressées trouveront notamment des plaquettes éditées par la Ligue contre le cancer. Le stand est prévu pour une semaine du mercredi 13 au mercredi 20 octobre.

#### > Sur la toile

Au programme de l'Agora cette semaine, Krach, un policier de Fabrice Genestal avec Gilles Lellouche, Vahina Giocante, Charles Berling...

Pour la petite histoire : trader dans une grande banque new-yorkaise, Erwan mise, joue et gagne. Mais il en veut plus, toujours plus. Lorsqu'il tombe sur un article consacré à la climatologie il pense avoir mis la main sur la formule magique qui fera de lui le maître des marchés financiers, il persuade Sybille, l'auteur de l'article, de modéliser sa vision et de créer un « hedge fund ». Elle finit par se prendre à un jeu où tous les coups sont permis... Vendredi 15 et mardi 19 octobre à 20 h 45 et samedi 14 octobre à 14 h 30. Prix des places : plein tarif adulte 4,70 € (vendredi et mardi). Tarif réduit adultes 3,50 € (samedi et jeudi). Tarif enfant 3 € (moins de 13 ans).

#### > Fête de la science

Jusqu'au 26 octobre dans le cadre de la fête de la science, à la médiathèque, exposition « Secrets d'abeilles » du COSTI de l'Ain en partenariat avec le CNRS, entrée libre.

#### > Au théâtre

Samedi 16 octobre à 20 h 30 à l'Agora, pièce de théâtre *Noctambule de bitume* organisée par le comité municipal des fêtes. Entrée 10 €, sur réservation.

#### > Nettoyage des berges du Rhône

Samedi 23 octobre de 10 h à 12 h. Rendez-vous au kiosque au nord des bords du Rhône. Clôture dans la convivialité. En partenariat avec la CNR et le Sytrad. Infos auprès de la mairie au 04 75 81 35 60.

### L'équipe

Pour mettre au monde les 1 400 naissances annuelles, l'hôpital privé Drôme Ardèche de Guilherand-Granges a mis en place une équipe de 7 gynécologues, 5 pédiatres, 20 sages-femmes et 16 auxiliaires de puériculture.



Chantal Gineste, sage-femme référent sur le don de sang de cordon et Chantal Boudet, responsable du service maternité.

### Le prélèvement

Le prélèvement de sang de cordon ne peut être réalisé que dans les maternités partenaires du réseau français de sang placentaire. Le sang placentaire est collecté juste après la naissance et avant la délivrance du placenta. Cette collecte n'est pas douloureuse et ne comporte aucun danger, ni pour la maman, ni pour l'enfant. Le prélèvement ne modifie pas les gestes médicaux de l'accouchement.

On estime actuellement à 70 ml le volume minimal prélevé, susceptible de contenir une dose cellulaire suffisante pour un usage thérapeutique du greffon. Un volume inférieur peut donner lieu, soit à une destruction, soit à un don en vue d'une utilisation scientifique, en conformité avec le consentement de la donneuse. Les unités prélevées ne sont pas toutes validées : seuls 30 % d'entre elles seront validées en bout de chaîne (car volumes trop faibles, nombre insuffisant de cellules souches, anomalies biologiques relevées...). Le prélèvement réalisé, l'unité de sang de cordon est immédiatement conditionnée puis envoyée dans les 24 heures à la banque la plus proche, dans laquelle il sera stocké. Ce délai doit être respecté afin d'optimiser la conservation des cellules et de garantir une bonne qualité du greffon.